

CHAPA ÚNICA



PRICILA VALMORBIDA
DIREÇÃO



GLEIBE ZANETTI
DE ARAUJO
VICE-DIREÇÃO

DIA: 28/11/2025

HORÁRIO: 8h ÀS 19h

LOCAL: ESCOLA MUNICIPAL DOM MANUEL DA SILVEIRA D'ELBOUX

PLANO DE GESTÃO 2026 – 2028

- Candidata a Direção: **Pricila Valmorbida**

Professora da PMC desde 2003.

Professora na escola Dom Manuel desde 2014.

- Candidata a Vice-direção: **Gleibe Zanetti de Araujo**

Professora da PMC desde 2010.

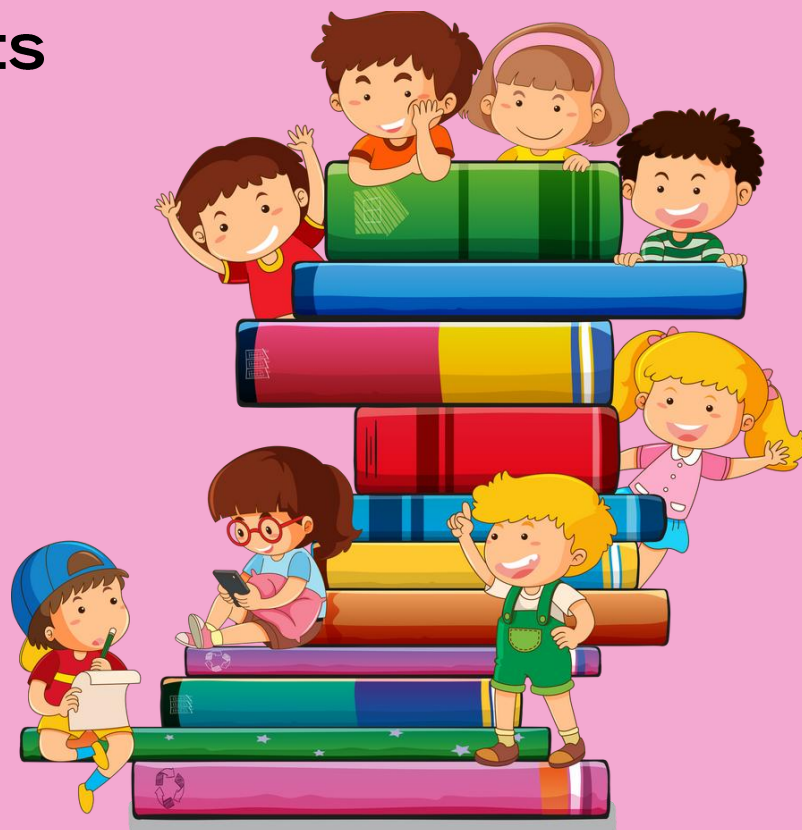
Professora na escola Dom Manuel desde 2015.





GESTÃO PEDAGÓGICA

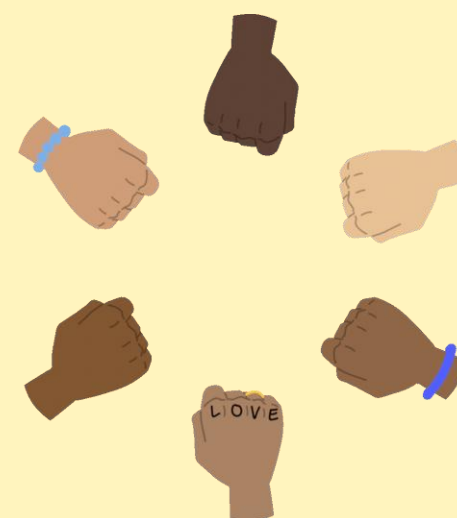
- **SUPERAR DESIGUALDADES EDUCACIONAIS POR MEIO DE ESTRATÉGIAS DE RECOMPOSIÇÃO DE APRENDIZAGENS.**
- **AMPLIAR O DOMÍNIO DO CÁLCULO MENTAL, RESOLUÇÃO DE PROBLEMAS E RACIOCÍNIO LÓGICO.**
- **GARANTIR O ACESSO, O INCENTIVO E A VALORIZAÇÃO DA LEITURA DE FRUIÇÃO COMO PRÁTICA COTIDIANA NA ESCOLA, FORTALECENDO O PRAZER PELA LEITURA, A IMAGINAÇÃO E A FORMAÇÃO DE LEITORES CRÍTICOS E APRECIADORES DA LITERATURA.**
- **IMPLEMENTAR ROTINAS SEMANAIS DE PRODUÇÃO DE TEXTOS QUE FAVOREÇAM A AUTORIA, A CRIATIVIDADE E A EVOLUÇÃO PROGRESSIVA DA ESCRITA.**
- **CONTINUIDADE DOS PROJETOS POTENCIALIZANDO SABERES, MULTILINGUES E XADREZ.**
- **NOVOS PROJETOS: FUTEBOL, DANÇA E ROBÓTICA.**



GESTÃO DE ARTICULAÇÃO COM O COLEGIADO E COMUNIDADE



✓ VOLUNTARIADO
✓ DOAÇÕES
✓ PARTICIPAÇÃO NO CONSELHO E APPE



GESTÃO ADMINISTRATIVA

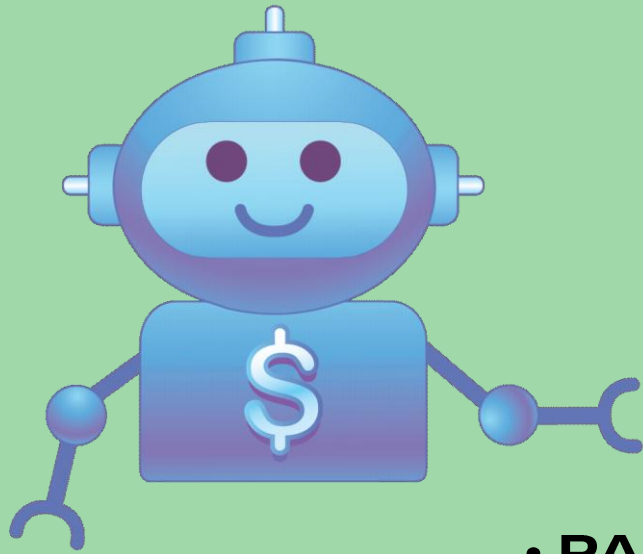
- **CONSCIENTIZAR O COLETIVO SOBRE A RESPONSABILIDADE NA CONSERVAÇÃO DA ESCOLA E SEU ENTORNO, DESENVOLVENDO ATITUDES CIDADÃS DENTRO DE UMA CIDADE EDUCADORA QUE É CURITIBA.**



AÇÕES REALIZADAS DE 2023 A 2025

- **TOLDO RETRÁTIL NAS SALAS 4, 5, 6 E 7;**
- **REFORMA DOS ARMÁRIOS E SUBSTITUIÇÃO DAS PORTAS DE MADEIRA POR ALUMÍNIO DAS SALAS 4, 5, 6 E 7;**
- **PINTURA DA QUADRA;**
- **MANUTENÇÃO DOS TOLDOS DA QUADRA;**
- **PINTURA DE BRINCADEIRAS RECREATIVAS NO CHÃO AO LADO DA QUADRA;**
- **REVITALIZAÇÃO DA CALÇADA PARA ACESSO AS SALAS DE AULA;**
- **CANTEIRO PARA HORTA EXPERIMENTAL E JARDIM DE MEL;**
- **MANUTENÇÃO DO FORRO DO PÁTIO INTERNO;**
- **REVITALIZAÇÃO DA SALA DOS PROFESSORES (PINTURA, GELADEIRA, MICROONDAS; ARMÁRIO PARA CAFÉ E CORTINAS);**
- **AQUISIÇÃO DE BEBEDOURO INDUSTRIAL, INSTALAÇÃO ATÉ O FINAL DE DEZEMBRO;**
- **REEORGANIZAÇÃO DA SALA DE INFORMÁTICA/MAKER;**
- **TROCA DOS VENTILADORES DAS SALAS DE AULA (SERÁ CONCLUÍDO EM DEZEMBRO);**
- **AQUISIÇÃO DE NOVOS MATERIAIS: BANCOS DE JARDIM, COLCHONETES E COLCHÃO PARA ATLETISMO, IMPRESSORA, LIXEIRA SELETIVA E CAIXA DE SOM;**
- **GRADES DE PROTEÇÃO NA SECRETARIA, SALA DOS PROFESSORES E SALA DE LIMPEZA;**
- **MANUTENÇÃO DE SOM E AQUISIÇÃO DE MICROFONE**
- **COLOCAÇÃO DO ALAMBRADO.**

GESTÃO FINANCEIRA



**• APLICAÇÃO DOS RECURSOS .
FINANCEIROS, APÓS DISCUSSÃO COM
APPF e CONSELHO DE ESCOLA, DE FORMA
A ELENCAR PRIORIDADES.**

**• PARTICIPAÇÃO DOS PAIS/RESPONSÁVEIS
E PROFISSIONAIS NA GESTÃO FINANCEIRA,
COMO FISCALIZADORES.**

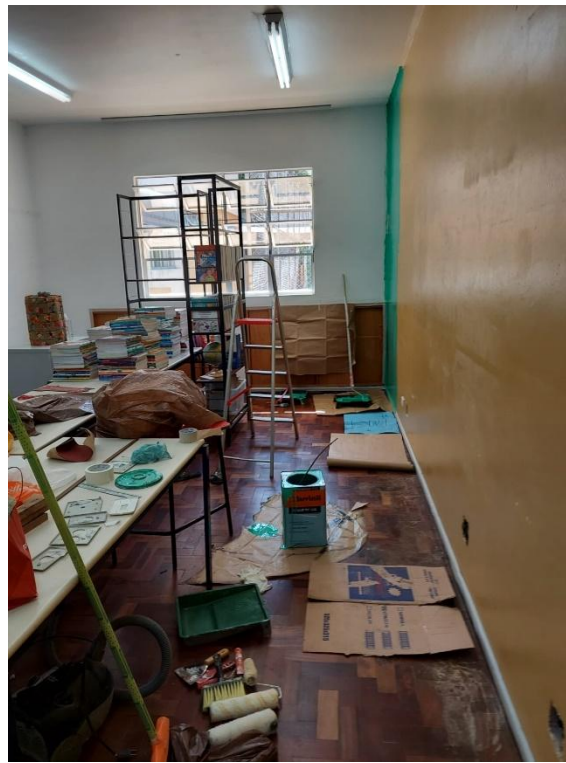
**• ALGUMAS AÇÕES DE REVITALIZAÇÃO E CONSERVAÇÃO DO
ESPAÇO PÚBLICO PROPOSTAS PARA 2026 A 2028:**

- REFORMA DA COZINHA**
- REVITALIZAÇÃO DA SALA INFORMÁTICA/ ESPAÇO MAKER,**
- REFORMA DA SALA DO PRÉ INTEGRAL,**
- AMPLIAÇÃO DO PARQUINHO**
- ESPAÇO DE AVENTURA**
- ESPAÇO LAZER**
- HORTA FUNCIONAL**
- PINTURA INTERNA**





ANTES



SALA DOS PROFESSORES



DEPOIS





